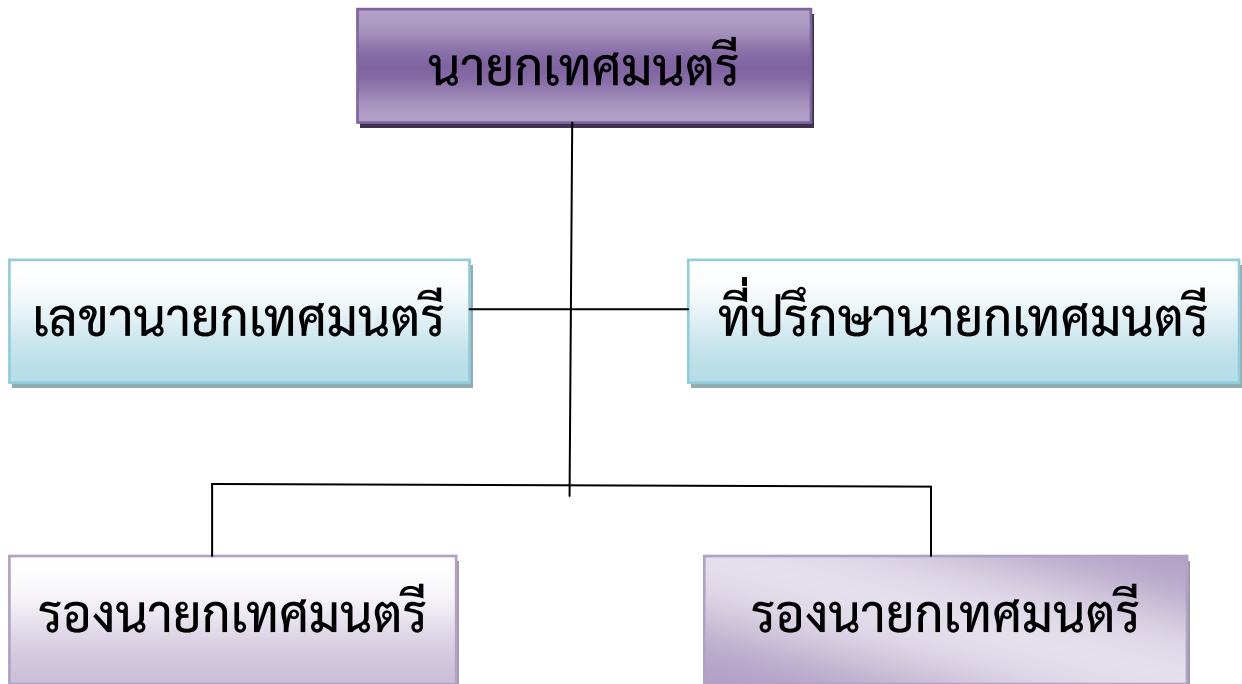


โครงสร้างผู้บริหาร



โครงสร้างของเทศบาล

คณะผู้บริหาร ประกอบด้วย นายกเทศมนตรี จำนวน ๑ คน ซึ่งมาจากการเลือกตั้งของประชาชน รองนายกเทศมนตรีจำนวน ๒ คน เลขานุการนายกเทศมนตรี จำนวน ๑ คนและ ที่ปรึกษานายกเทศมนตรีจำนวน ๑ คน ซึ่ง รองนายกเทศมนตรี และ ที่ปรึกษานายกเทศมนตรีมาจากการแต่งตั้ง มีอำนาจหน้าที่ควบคุมและรับผิดชอบการบริหารกิจการของเทศบาลตามกฎหมาย มีอำนาจหน้าที่ตามที่กฎหมายกำหนดให้เป็นหน้าที่ของคณะผู้บริหาร และมีอำนาจหน้าที่ตามกฎหมายว่าด้วยการปกครองส่วนท้องถิ่น

คณะผู้บริหารเทศบาลตำบลเชียงเคียว ประกอบด้วย

- 1.นายชิต เฉิดเจือ นายกเทศมนตรีตำบลเชียงเคียว
- 2.นายวิทยา สุทธธรรม รองนายกเทศมนตรีตำบลเชียงเคียว
- 3.นายอดุลย์ ศรีตระการ รองนายกเทศมนตรีตำบลเชียงเคียว
- 4.นายพันธ์ เฉิดเจือ เลขานุการนายกเทศมนตรีตำบลเชียงเคียว
- 5.นายนิคม เฉิดเจือ ที่ปรึกษานายกเทศมนตรีตำบลเชียงเคียว